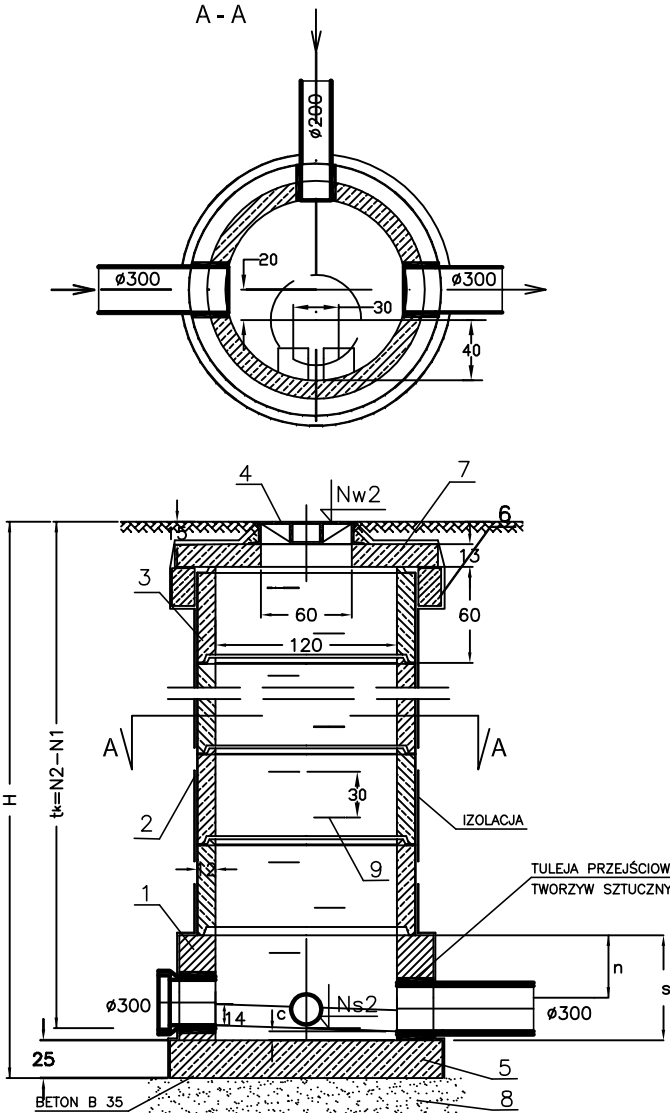
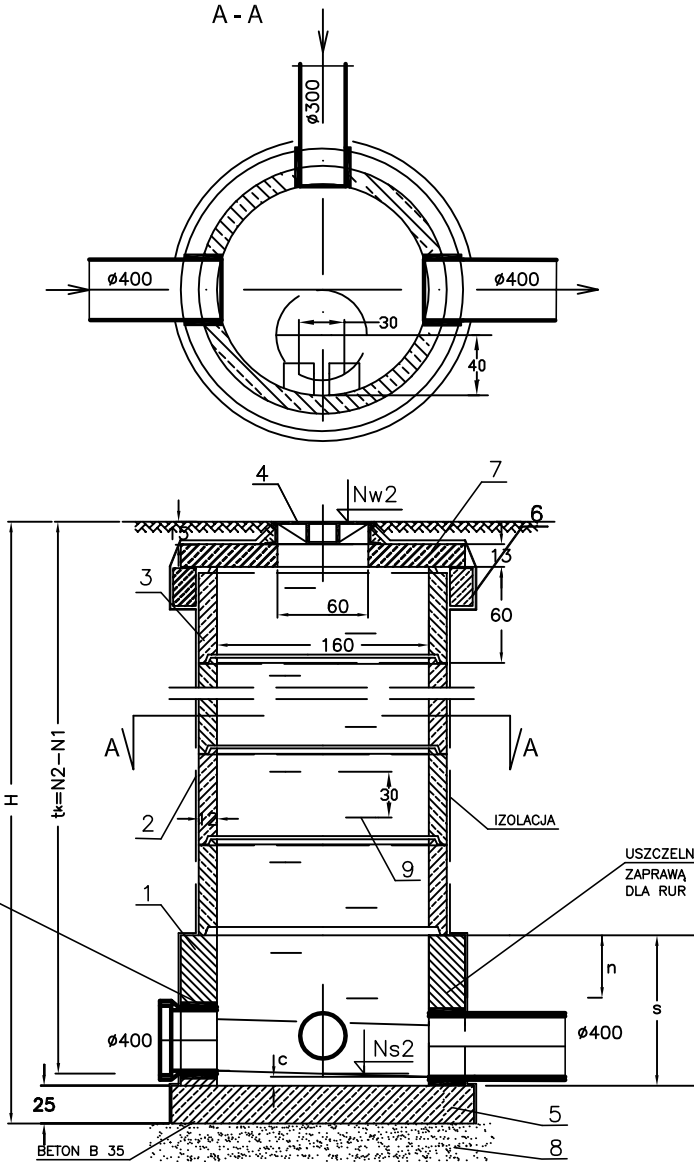


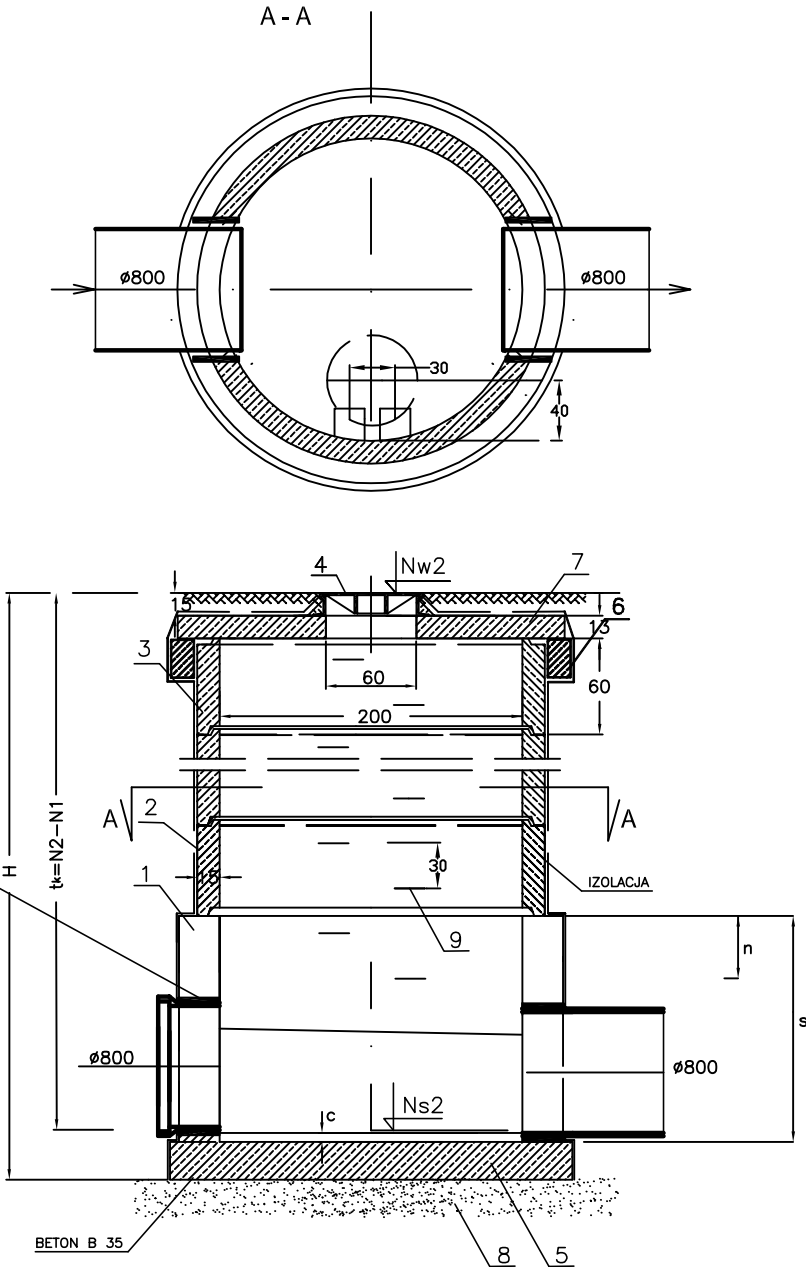
STUDZIENKA REWIZYJNA Ø1,20 W GRUNCIE NAWODNIONYM



STUDZIENKA REWIZYJNA Ø1,60 W GRUNCIE NAWODNIONYM



STUDZIENKA REWIZYJNA D56 Ø2,00 W GRUNCIE NAWODNIONYM



STUDZIENKI KANALIZACYJNE

L.p.	NAZWA ELEMENTU	ŚREDNICA STUDZIENKI REWIZYJNEJ			
		DN 120	DN 160	DN 200	
1	ŚCIANA NA MOKRO Z BETONU B35 lub z CEGŁY KANALIZACYJNEJ KLASY 150 NA ZAPRAWIE CEMENTOWEJ "80"	WYMUROWANIE DOLNEJ CZĘŚCI STUDZIENKI			
2	IZOLACJA ZEWNĘTRZNA	Grunt suchy 2R+Pg Grunt nawodniony 2R+2Pg			
3	KRĘGI BETONOWE	120/60	120/30	160/60	160/30 200/50 200/100
4	WŁAZ KANAŁOWY O ŚREDNICY DN600	TYPU D 400 /pokrywa z herbem miasta/			
5	PŁYTA FUNDAMENTOWA BETONOWA	-	-	-	-
6	PIERŚCIEŃ ODCIĄŻAJĄCY	Po-20-1860/1480	Po-20-2260/1880	Po-20-2660/2280	
7	PŁYTA POKRYWOWA ŻELBETOWA Z OTWOREM DN600	PP-174/60	PP-216/60	EUP256/62,5	
8	PODSYPKA Z POSPÓŁKI	GRUBOŚCI 15 cm			
9	STOPNIE ZŁAZOWE ŻELIWNE	WG WYSOKOŚCI STUDZIENKI			

UWAGA  
RZĘDNE WŁAZÓW DOSTOSOWAĆ  
DO NIWELETY JEZDNI

Rozwiązania zawarte w niniejszym opracowaniu podlegają ochronie prawa autorskiego i mogą być powielane oraz udostępniane osobom trzecim jedynie przez Zamawiającego w zakresie określonym w umowie o przeniesienie praw autorskich lub na podstawie pisemnego zezwolenia w/w Biura z zastrzeżeniem wszelkich skutków prawnych

		Przebudowa układu drogowego Węzła Św. Maksymiliana wraz z budową tunelu drogowego pod Drogą Gdynską torami SKM i PKP w Gdyni	
STUDNIA KANALIZAC. POŁĄCZENIOWA Ø1,2, 1,6, i 2,0m		Stadium opracowania: PROJEKT WYKONAWCZY	
Data: 01.2009		Skala: 1:50	11
Nr zlec: 9732		Nr arch:	
Projektant:	mgr inż. Janusz Cynowski	specj. instalacyjno - inżynierska	
	inż. Ryszard Bajor	upr. nr 3231/Gd/87	
Opracowanie:	tech. Bożena Mikucka	specj. instalacyjno - inżynierska	
	-	upr. nr 299/Gd/78	
Sprawdzający:	mgr inż. Regina Jarmotowicz	specj. inżynieria sanitarna	
		upr. nr 106/66/G	